

Le journal des habitants de la Communauté de communes Thelloise réalisé par ses équipes



Une rentrée

riche en événements



Nouveau bureau pour la CC Thelloise p.3



Dossier Covid-19 p.6-7



Rénovez votre logement p.8-10



Arnaud Démare, champion de France p.14



Un nouveau mandat commence pour notre Communauté de communes Thelloise ; je compte avec vous continuer à construire ce beau territoire :

- En affirmant une unité de territoire et en nous inscrivant durablement dans une logique de construction et de cohésion communautaires.
- En construisant un partenariat positif avec les intercommunalités voisines.
- En garantissant un développement raisonné et équilibré du territoire entre centralités urbaines et rurales qui assure dynamisme et qualité de vie.
- En affirmant nos positions et actions sur la transition écologique et les nouvelles énergies.

Pour cela, nous allons définir un projet de territoire, afin de fédérer toutes nos communes dans le respect de leur identité et de leur autonomie avec la volonté d'améliorer les services et les équipements offerts à nos administrés. Ce projet garantira l'unité de notre territoire tout en assurant sa diversité et la solidarité.

« Tous pour un et un pour tous » disaient les mousquetaires. Adoptons cette devise et avançons ensemble.

A la lecture de ce Mag'Thelloise vous verrez que par nos compétences, nos actions et travaux en cours nous sommes sur le bon chemin.

Pierre DESLIENS

Le 16 juillet 2020, les conseillers communautaires de la Communauté de communes Thelloise se sont réunis à Neuilly-en-Thelle au cours d'une séance d'installation du nouveau conseil communautaire pour procéder à l'élection du nouvel exécutif.

C'est Pierre DESLIENS, maire-adjoint à ABBECOURT qui succède à Jean-François MANCEL pour les 6 prochaines années. A la suite de son installation en qualité de Président, Pierre DESLIENS a souhaité s'entourer de huit vice-présidents et de deux conseillers communautaires qui disposent des délégations de signature, chacun dans leur domaine de compétences délégué.



Communauté de communes Thelloise

7 avenue de l'Europe · BP 45 · 60530 Neuilly-en-Thelle Cedex · Tél. 03.44.26.99.50 · Fax. 03.44.26.99.77

thelloise.fr

[thelloise](https://www.facebook.com/thelloise)

[@Thelloise](https://twitter.com/Thelloise)

Réalisation & coordination : m.charbonnier@thelloise.fr

Rédaction : Equipes Thelloise 27 500 exemplaires : Imprimerie Polyservices

Le bureau communautaire

Les Vice-Présidents



Jean-Jacques DUMORTIER

Maire de Boran-sur-Oise

■ ENVIRONNEMENT

Prévention-gestion et valorisation des déchets



Marie-France SERRA

Adjointe à Chambly

■ COHERENCE TERRITORIALE

Schéma de cohérence territoriale, urbanisme, plan climat-air-énergie territorial, logement



Olivier DOUCHET

Adjoint à Saint-Sulpice

■ FINANCES

Finances, prospective, évaluation



Caroline BILL

Adjointe à Neuilly-en-Thelle

■ ACTION SOCIALE COMMUNAUTAIRE

Relais assistantes maternelles, haltes garderies itinérantes, accessibilité des services au public



Alain DUCLERCQ

Maire du Mesnil-en-Thelle

■ MOBILITES

Infrastructures, transport à la demande, chemins de randonnée



Marc VIRION

Adjoint à Chambly

■ EQUIPEMENTS D'INTERET COMMUNAUTAIRE

Gymnases, piscine AQUATHELLE, parkings communautaires, aire d'accueil des gens du voyage, terrains familiaux locatifs



Alain DEVOOGHT

Adjoint à Noailles

■ RESSOURCE EN EAU

Assainissement, GEMAPI



Thérèse-Marie DESCATOIRE

Maire de Dieudonné

■ ATTRACTIVITE TERRITORIALE

Développement économique et touristique, emploi

Les Conseillers communautaires délégués



Benoît BIBERON

Maire de Noailles

■ PROJET DE TERRITOIRE & SOLIDARITES TERRITORIALES



David LAZARUS

Maire de Chambly

■ PROJET DE TERRITOIRE & SOLIDARITES TERRITORIALES

Les conseillers communautaires titulaires

Abbecourt



Pierre DESLIENS

Angy



Patrice CREPY

Balagny-sur-Thérain



Philippe MARECHAL

Balagny-sur-Thérain



Carine LUGEZ

Belle-Eglise



Dominique MARGERY

Berthecourt



Lydia BORDERES

Blaincourt-lès-Précy



Patrick CORBEL

Chambly



Marc VIRION

Chambly



Laurence LANNOY

Chambly



Rafaël DA SILVA

Chambly



Maud MATHONAT

Chambly



Guillaume NICASTRO

Chambly



Viviane AKAKPOVI

Chambly



Kévin POTET

Foulangues



Annie BLANQUET

Fresnoy-en-Thelle



Marc LAMOUREUX

Heilles



Sébastien FERNET

Hodenc-l'Evêque



Danielle DEBLIECK

Hondainville



Michèle BRICHEZ

Lachapelle-St-Pierre



Pascal POULET

Le Coudray-sur-Thelle



Ludovic GORINE

Neuilly-en-Thelle



Bernard ONCLERCQ

Neuilly-en-Thelle



Caroline BILL

Neuilly-en-Thelle



Gérard AUGER

Neuilly-en-Thelle



Denis JACOB

Noailles



Benoît BIBERON

Noailles



Alain DEVOOGHT

Noailles



Nathalie GALINDO

Précy-sur-Oise



Philippe ELOY

Précy-sur-Oise



Véronique PAUL

Précy-sur-Oise



Françoise TESTART

Puiseux-le-Hauberger



Bruno CALEIRO

Saint-Félix



Patrick VONTHRON

Saint-Sulpice



Olivier DOUCHET

Sainte-Geneviève



Daniel VEREECKE

Silly-Tillard



Jean VERTADIER

Thury-sous-Clermont



Philippe BOURLETTE

Uilly-Saint-Georges



Nicole ROBERT

Uilly-Saint-Georges



Christophe DURAND

Villers-Saint-Sépulcre



Pascal WAWRIN

Villers-sous-Saint-Leu



Guy LAFOREST

Villers-sous-Saint-Leu



Angélique ANDRE

Boran-sur-Oise



Jean-Jacques DUMORTIER

Boran-sur-Oise



Isabelle VILAREM

Cauvigny



Francis CHABLE

Chambly



David LAZARUS

Chambly



Marie-France SERRA

Chambly



Patrice GOUIN

Chambly



Doriane FRAYER

Cires-lès-Mello



Alain GUERINET

Cires-lès-Mello



Caroline MARTIN

Cires-lès-Mello



Hubert CABORDEL

Cires-lès-Mello



Josiane VANDRIEESCHE

Crouy-en-Thelle



Dominique VILTARD

Dieudonné



Thérèse-Marie DESCATOIRE

Ercuis



Jean-Marie NIGAY

Mesnil-en-Thelle



Alain DUCLERCQ

Mesnil-en-Thelle



Marie-Thérèse LECERVOISIER

Mello



Christelle GAUVIN

Montreuil-sur-Thérain



Alain ARNOLD

Morangles



Marianne LEMOINE

Mortefontaine-en-Th.



Jean-Louis GOUJIL

Mouchy-le-Châtel



Charles-Antoine de NOAILLES

Novillers-les-Cailloux



Thierry DEVILLARD

Ponchon



Robert JOYOT

Sainte-Geneviève

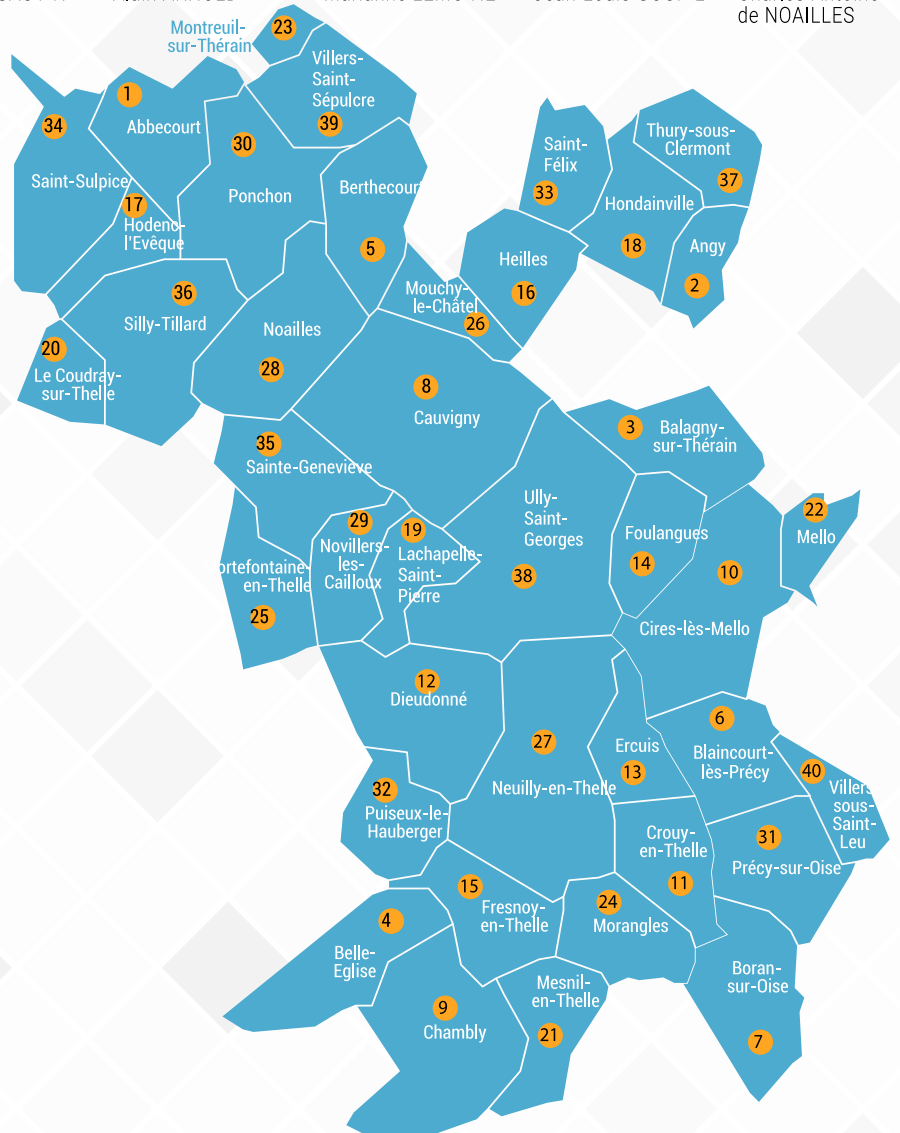


Christèle MARIN

Sainte-Geneviève



Gérard CHATIN





illustrations : freepik.com

Comme tous les français, tous les professionnels et toutes les administrations, la Communauté de communes Thelloise a dû faire face à cette crise inédite dans notre histoire avec un seul objectif : la continuité de ses services et activités.

Avec le concours de ses prestataires, de ses équipes et de ses élus, la CCT a tout mis en œuvre pour gérer pendant le confinement cette situation avec le souci constant d'être au service de tous dans un esprit de concertation et d'écoute.

Une organisation interne repensée autour du Plan de Continuité des Activités (PCA) de la Communauté de communes pour structurer ses activités en période de crise.

En distinguant, à partir des effectifs mobilisables, les missions essentielles devant être maintenues et celles pouvant être réduites. En interrogeant les processus et dispositifs de protection à mettre en œuvre pour assurer cette continuité.

La constitution d'une cellule administrative de crise autour de 3 vice-présidents et de 4 agents en charge des services de moyens et de la coordination du suivi du PCA.

Un accueil physique et téléphonique assuré en continu afin d'orienter les appels vers les téléphones mobiles mis à disposition des personnes ressources au sein de chaque pôle et service.

Le télétravail érigé en mode de travail « normal » pour 80% à 90% des effectifs de la CCT, mobilisés non seulement sur les missions essentielles (déchets, assainissement, mobilités) mais aussi sur des missions qui auraient pu être réduites du fait d'un aménagement des délais (service urbanisme) avec des relais et présence sur site assurés de manière régulière et une mobilisation des communes.



2315 appels ont été reçus à la CCT durant le confinement

Opération de la Région Hauts de France : un masque pour chacun

Dès le 11 mai, date du déconfinement, la Communauté de communes a reçu des masques pour toute la population. Ces masques ont été livrés par nos agents dans les 40 mairies et la distribution pour les administrés a ainsi pu avoir lieu.



Pendant le confinement, la cellule de crise Petite Enfance de la CCT a contacté les 452 assistantes maternelles du territoire pour trouver des moyens de garde. Le Relais Assistantes Maternelles a reçu plus de 400 appels téléphoniques.

Le renforcement de l'accueil et de l'écoute téléphonique quel que soit le domaine de compétences de la CCT mais plus particulièrement au niveau de la petite enfance pour accompagner la gestion des relations employeurs/assistantes maternelles, les déclarations d'indemnisation exceptionnelle (Pajemploi).

Une information/communication vigilante et renforcée par la publication quotidienne d'informations et d'actus produites directement par la CCT ou/et relayée par elle en provenance de ses partenaires (organismes consulaires, SEPUR, SMDO...) à destination de tous les usagers (chefs d'entreprises, élus, habitants...).

La tenue de visioconférences régulières afin de coordonner l'activité et veiller à la préservation de la santé et de la sécurité des équipes y compris celles à distance.



L'impact de la Covid-19 sur les entreprises

Dans une enquête réalisée en mai 2020 par la Chambre de Commerce et d'Industrie des Hauts de France, 96 % des entreprises interrogées déclarent que le coronavirus a un impact sur leur activité.

L'ensemble de l'économie de la Région est affecté, ce qui se manifeste par un recul moyen du chiffre d'affaires (depuis janvier 2020) de - 51 %. Pendant la période de confinement, 63 % des établissements ont été fermés. 82 % des entreprises ont totalement ou partiellement arrêté leur activité.

En Thelloise, les acteurs de l'économie s'organisent. Ils réagissent et adaptent leurs comportements et activités pour faire face à la crise.

Hôtellerie-restauration		-64%
Services aux particuliers		-59%
Commerce de détail		-52%
Transport logistique		-53%
Services aux entreprises		-48%
Commerce interentreprises		-45%
Construction		-45%
Industrie		-36%

Source : CCI de Région Hauts de France – Mai 2020

Témoignages

Des acteurs économiques du commerce local prennent la parole :

Boran-sur-Oise

Studio Arnography



Arnaud & Corinne GRAS

« Je reprends mon activité, je porte le masque. Je fais des photos avec les invités masqués. C'est très étrange ! »

Arnaud GRAS a ouvert le studio photo ARNOGRAPHY il y a 4 ans. L'entreprise s'était engagée dans un développement prometteur avec un CA en constante progression. Le confinement a entraîné une chute brutale de l'activité et un recul de 50 % du chiffre d'affaires.

« J'ai apprécié l'accompagnement de la Chambre de Commerce et d'Industrie pendant le confinement. Il a été très utile pour « y voir clair », souligne Arnaud. Il a reçu 6 000 euros d'aide mais enregistre 25 000 euros de perte. L'activité reprend mais les difficultés ne sont pas terminées. Autre point positif, le marché fermier, organisé par l'Association des Commerçants et Artisans de Boran sur Oise, avec 8 producteurs, va reprendre ses activités. Il se tiendra désormais 2 fois par mois dès le mois de septembre.

> Studio Arnography - 6 Place Bourgeois
60820 Boran sur Oise - 09 50 52 52 81
arnography.fr

> Association des commerçants
de Boran-sur-Oise : acaboransuroise.fr

Berthecourt

Eve Beauty



Evelyse EVRARD

« Je suis restée en contact permanent avec ma clientèle via les réseaux sociaux »

Evelyse EVRARD a dû totalement interrompre l'activité de son salon de coiffure pendant le confinement.

Elle a pu tenir grâce à une aide du département de 500 euros et une aide de l'Etat de 1 500 euros et son employé a été placé en chômage technique.

Pour la réouverture, Evelyse a dû appliquer le protocole sanitaire : 4 mètres de distanciation sociale, masque, désinfection. « Aujourd'hui, les règles sont assouplies. Il n'y a plus la distanciation. J'ai recruté une personne supplémentaire pour 4 mois. Mon carnet de réservation est plein jusqu'au 31 décembre ». Mais Evelyse sait que des jours difficiles sont à prévoir. Les charges ont été reportées. Il va falloir pouvoir y faire face.

> Eve Beauty - Salon de coiffure
367 Rue du Général de Gaulle
60370 Berthecourt
03 75 41 50 89
eve-beauty.fr

Sainte-Geneviève

Maison Ancieux



Quentin ANCIEUX

« Autant de colis boucherie ! je n'avais jamais vu ça ! »

Le 8 janvier 2020, Quentin ANCIEUX ouvre son nouvel établissement de boucherie charcuterie. Confinement oblige, Quentin ANCIEUX a dû s'organiser pour faire face à la demande. « La Maison propose 99 % de produits fabriqués sur place. Avant le confinement, j'avais besoin d'1/2 bête à la semaine. Pendant le confinement, je suis passé à 1 ou 2 bêtes par semaine ». Le défi de Quentin était de suivre en quantité tout en assurant la qualité. Ses efforts ont été récompensés. La demande s'est maintenue attestant que Quentin a su fidéliser sa clientèle et la Maison ANCIEUX vient de recevoir la Charte Qualité Confiance, délivrée par la Chambre de Métiers et de l'Artisanat.

> Maison Ancieux - Boucherie - Charcuterie -
Volailles - Epicerie fine
73 route Nationale
60730 Sainte-Geneviève
03 44 08 83 57

Cotisation Foncière des Entreprises : dégrèvement exceptionnel

La CC Thelloise a voté le 28 juillet 2020, un dégrèvement exceptionnel au profit des TPE et PME de secteurs particulièrement touchés. La Communauté de communes THELLOISE participe au plan de soutien des petites et moyennes entreprises des secteurs relevant du tourisme, de l'hôtellerie, de la restauration, du sport, de la culture, du transport aérien et de l'événementiel. La CCT a décidé la mise en place d'un dégrèvement exceptionnel de la CFE pour les entreprises des secteurs concernés, à hauteur de 2/3 du produit attendu, pour l'année 2020. Le dégrèvement s'appliquera automatiquement. Les entreprises concernées n'ont pas de démarche supplémentaire à effectuer. Au total, ce sont 115 000 euros que les entreprises concernées n'auront pas à supporter.

La Région Hauts-de-France et le Conseil Départemental de l'Oise se mobilisent

Hauts-de-France Pass Rénovation, vous pouvez rénover !

Vous êtes propriétaire ? Vos factures de chauffage sont élevées ? Votre logement est mal isolé ? Ce n'est plus une fatalité ! Vous pouvez bénéficier du Hauts-de-France Pass Rénovation, un service 100% public qui vous accompagne dans les travaux de rénovation énergétique de votre logement. A la clé : plus de confort, des économies d'énergie conséquentes et un logement revalorisé. Le tout sans déséquilibrer votre budget familial.

Pour qui ? Hauts-de-France Pass Rénovation s'adresse à tous les propriétaires, occupants ou bailleurs, de logements individuels, sans conditions de ressources, quels que soient l'âge et le type d'habitation.

Que vous propose Hauts-de-France Pass Rénovation ?

Un accompagnement technique avant, pendant et après vos travaux

Vous êtes accompagné par des professionnels de la rénovation énergétique tout au long de votre projet. Dans un premier temps, ceux-ci réaliseront gratuitement le diagnostic énergétique approfondi de votre logement et vous proposeront un programme de travaux adaptés à vos attentes et votre situation financière.

A compter du jour où vous souscrivez un abonnement avec Hauts-de-France Pass Rénovation pour démarrer vos travaux de rénovation, vous n'avez plus aucune démarche à faire. L'expert de la rénovation énergétique vous accompagne dans toutes les étapes de votre projet : montage financier, recrutement et règlement des entreprises, suivi de votre chantier, jusqu'à sa livraison et après pendant 3 ans.

Une solution de financement qui ne déséquilibre pas votre budget familial

Hauts-de-France Pass Rénovation peut financer les travaux de rénovation que vous engagez. Vous remboursez par des mensualités équivalentes au montant des économies d'énergie que vous allez réaliser jusqu'à 25 ans. Votre logement gagnera en confort, et vous conserverez le même pouvoir d'achat.

À noter : L'offre de Hauts-de-France Pass Rénovation devient payante une fois le programme de travaux personnalisé accepté par le propriétaire. La contribution est de 1 860 euros, étalée sur 15 ans ou acquittée en une seule fois, moyennant le versement d'un acompte de 300 euros minimum.

Pour plus d'infos : www.pass-renovation.hautsdefrance.fr

Pour bénéficier du Hauts-de-France Pass Rénovation, remplissez la demande en ligne ou contactez l'équipe de la Régie du Service Public de l'efficacité énergétique en envoyant un email à contact@hautsdefrance-spee.fr ou en appelant le 0 800 02 60 80.

Un technicien prendra contact avec vous pour vous accompagner dans votre projet de rénovation.



Hauts-de-France Pass Rénovation, c'est :

- Des travaux de 42 800€ environ par logement (isolation, remplacement d'équipements, etc.)
- Des économies d'énergie après travaux de 45 % en moyenne
- Un dispositif cumulable avec les aides disponibles à la rénovation énergétique (crédit d'impôt, aides de l'Anah, aides de la Région et des collectivités...)
- Des chantiers menés par des entreprises et des artisans locaux



Le PIG améliore votre habitat !

Jusqu'en 2022, le Conseil départemental de l'Oise, en partenariat avec l'Anah (Agence nationale de l'habitat), porte un Programme d'Intérêt Général (PIG) permettant aux propriétaires de bénéficier d'aides techniques et financières pour la rénovation de leur logement.

Qui est concerné ?

> Les propriétaires occupant un logement de plus de 15 ans, aux ressources modestes soumis à un plafond de ressources (voir sur le site www.anah.fr).

> Les propriétaires bailleurs en fonction du montant du loyer appliqué après travaux et selon les ressources du locataire.

Pour quels travaux ?

Économie d'énergie : les travaux doivent permettre 25 % de gain énergétique (isolation, chauffage, menuiseries extérieures, etc.). Remise aux normes dans un logement dégradé : électricité, plomberie, sanitaire, etc. (Critères sur le site www.anah.fr).

Adaptation du logement : vieillissement ou handicap (accessibilité du logement, réaménagement de salle de bain, etc.).

Comment ?

SOLIHA, opérateur du PIG, est missionné par le Conseil départemental de l'Oise pour vous accompagner dans votre projet et pour vous le simplifier. Une équipe est là pour vous assister gratuitement dans toutes vos démarches : diagnostics techniques, plans de financement, montage du dossier... SOLIHA vous facilitera l'accès à l'ensemble des aides financières auxquelles vous pouvez prétendre pour améliorer votre logement.

ATTENTION : vos travaux doivent être réalisés par des professionnels et ne doivent pas commencer avant l'accord des partenaires financiers.

• PROGRAMME 2019 - 2022 •

oïse
LE DÉPARTEMENT

Votre collectivité de proximité

vous accompagne pour...

Isolation thermique (combles, fenêtres, murs, planchers...)

Accessibilité du logement

Pose d'une nouvelle chaudière

... AMÉLIORER LE CONFORT DE VOTRE HABITATION !

EN MOBILISANT LES AIDES du Conseil départemental et de l'Anah

PLUS D'INFORMATIONS

0 800 674 236

Service & appel gratuits

pig60@soliha.fr

SOLIHA
SOLIDAIRES POUR L'HABITAT



En partenariat avec :



Ma démarche...

1^{ER} CONTACT AVEC SOLIHA

Pour information et vérification de l'éligibilité au dispositif

VISITE DU LOGEMENT par le technicien SOLIHA

CONSTITUTION ET DÉPÔT du dossier d'aides

ACCORD DES PARTENAIRES (Anah, Conseil départemental de l'Oise, ...)

RÉALISATION DES TRAVAUX par des professionnels

... en 5 étapes !

La fin du démarchage téléphonique pour les travaux d'amélioration thermique de l'habitat

La loi du 24 juillet 2020 encadre le démarchage téléphonique. Dans ce cadre, elle va jusqu'à interdire le démarchage téléphonique qui a pour objet les travaux d'amélioration thermique ou de production d'énergie renouvelable.

Toutefois les dispositifs d'aide évoqués par les démarcheurs téléphoniques continuent d'exister.

Ils sont nombreux et performants :

- Aides de l'ANAH et MaPrimeRénov'
- Aides des collectivités locales
- Aides d'Action Logement
- Aides de la CAF et de la MSA
- Crédit d'impôt
- Eco-PTZ
- Dispositifs à 1 €

Ces aides sont pertinentes mais encore faut-il savoir identifier celles qui sont adaptées à la situation de chacun.

Les conseillers info énergie de l'ADIL conseillent les particuliers dans les locaux de la CC Thelloise sur leur programme de travaux puis sur les aides financières et fiscales qu'ils peuvent demander.



Le démarchage téléphonique est désormais interdit dans le secteur de la rénovation énergétique.

+ d'infos & prise de RDV

ADIL de l'Oise - 17 rue Racine - 60000 Beauvais
Tél : 03 44 48 61 30 - Fax : 03 44 45 46 74
adil60@wanadoo.fr www.adil60.org

Permanences CAUE à la Communauté de communes Thelloise



Chaque année de nombreux particuliers sont reçus GRATUITEMENT, sur rendez-vous.

4 créneaux sont réservables
au 03 44 26 99 53 ou par mail :
urbanisme@thelloise.fr

N'attendez plus pour prendre RDV !

+ d'infos : www.caue60.com

Depuis le début de l'été, les rendez-vous ont repris chaque premier mercredi du mois et se tiennent entre 9h et 13h.

Un conseiller en architecture du CAUE de l'Oise se déplace à Neuilly-en-Thelle pour vous aider dans votre projet.

Permis de construire, implantation, règles de voisinage, clôtures, composition architecturale, insertion paysagère, choix des végétaux, vérandas, matériaux, couleurs, ravalement, droits, contraintes réglementaires, questions d'ordre technique (refus du Maire ou de l'ABF), sont autant de sujets sur lesquels le C.A.U.E peut vous conseiller.

Le C.A.U.E fournit aux personnes qui désirent construire, rénover un bâtiment ou aménager une parcelle, les informations, les orientations et les conseils propres à saisir, les enjeux paysagers des sites urbains et ruraux concernés et à assurer la qualité architecturale, urbaine et paysagère, sans toutefois se charger de la maîtrise d'oeuvre.

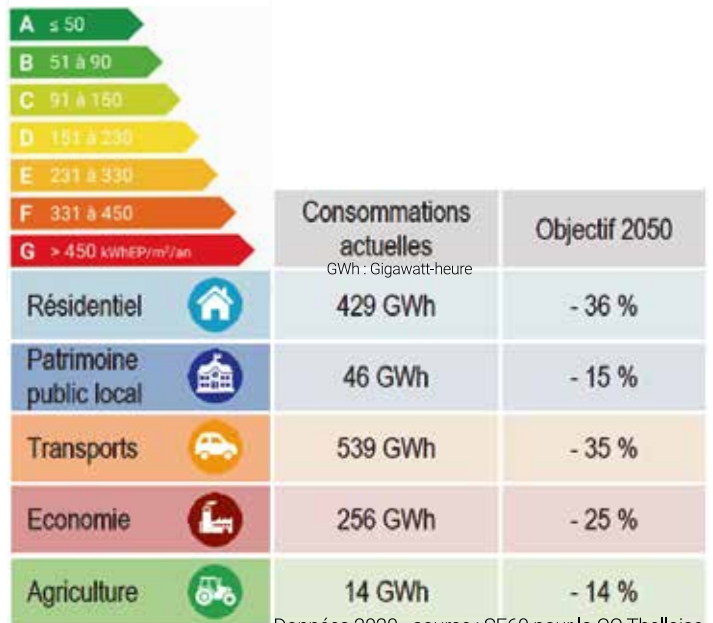


L'Étude de Planification Énergétique (EPE)

L'EPE préfigurant le Plan Climat Air Énergie Territorial (PCAET), s'inscrit dans une optique de rénovation énergétique au travers de diverses actions à mettre en place sur la CC Thelloise, pour que d'ici 2050 la transition énergétique soit ancrée sur notre territoire.

Son plan d'action a fait l'objet d'une présentation par le Syndicat de l'Énergie de l'Oise le 12 février 2020, devant les élus et les personnes publiques associées. La prochaine étude liée au PCAET portera sur la qualité de l'air.

Cela permettra de limiter les dépassements ou le risque de dépassements des seuils de pollution sur le territoire. Il s'agira de mettre en place des actions pour améliorer la qualité de l'air une fois le diagnostic établi.



Les Haltes - Garderies

Du lundi au vendredi
8h00 - 18h00

Besoin d'un mode de garde
à temps partiel ?

Envie que votre enfant côtoie
un lieu d'accueil collectif ?



Places disponibles !

Rentrée : le 31 août 2020

	Abbecourt Maison du village Rue de Hodenc L'Evêque	Fresnoy-en-Thelle Centre de Loisirs Place de la mairie	Sainte-Geneviève Centre Yves Montand 48 rue de l'Avenir	Neuilly-en-Thelle Pôle Animation Jeunesse 5 rue de Driard
Lundi	8h00 à 18h00		8h00 à 18h00	
Mardi	8h00 à 18h00			8h00 à 18h00
Jeudi		8h00 à 18h00		8h00 à 18h00
			Mercredi	
			Jeudi	
			Vendredi	

Toutes les inscriptions se font uniquement sur rendez-vous préalable auprès de la Communauté de communes Thelloise au 03.44.26.99.50



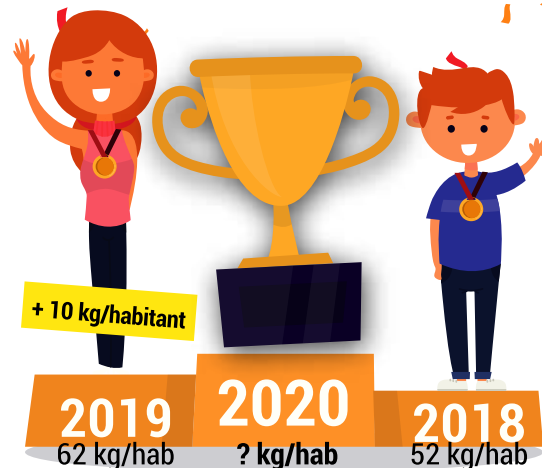
Simplification du tri - Bilan de la 1ère année

Un an déjà !

Depuis le 1^{er} avril 2019, les consignes de tri ont été simplifiées sur l'ensemble du territoire de la Communauté de communes Thelloise.

Désormais, vous avez un seul bac de tri avec un couvercle jaune dans lequel vous mettez tous les emballages et papiers. Vous avez bien adopté ce nouveau geste de tri car entre 2018 et 2019, ce sont 10 kilos de déchets recyclables supplémentaires qui ont été placés dans le bac jaune. Soit au total 547 tonnes supplémentaires en un an.

Félicitations à tous ! Continuons ainsi !



Il est possible de faire encore mieux ! Nous visons 64 kg/habitant/an !

Comment ? En jetant systématiquement **tous les emballages** et tous les papiers dans le bac jaune.

Même l'emballage gras du beurre ?

oui, c'est un emballage !

Même le filet plastique des pommes de terre ?

oui, c'est un emballage !

Même l'enveloppe ?

oui, c'est un papier !

Même le pot de yaourt ?

oui, c'est un emballage !

Même le carton des yaourts ?

oui, c'est un emballage !

Même les publicités de la boîte aux lettres ?

oui, ce sont des papiers !



Un doute sur un déchet ? Consultez le site www.consignesdetri.fr, l'application "Le guide du tri" ou contactez la Communauté de communes Thelloise au 03.44.26.99.50.

Tous les emballages et tous les papiers doivent être jetés dans le bac jaune

Bac de tri trop petit ou cassé ?



1 à 3 personnes

120 litres



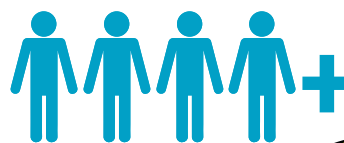
Sachez qu'il est dorénavant possible pour les foyers de quatre personnes et plus d'échanger leur bac 120 litres de tri à couvercle jaune contre un bac 240 litres.

Si votre bac de tri est cassé, une réparation ou un échange est également possible.

Comment procéder ?

Prenez contact avec la mairie pour connaître les modalités d'échange ou de réparation du bac.

En cas d'échange, et si votre bac est encore fonctionnel, merci de le laver avant sa remise aux services de la commune.



4 personnes et plus

240 litres

NOUVEAU



Vous pouvez également préremplir la fiche de dotation qui est disponible sur le site internet de la Thelloise :

www.thelloise.fr

Que fait la Communauté de communes Thelloise ?

40 communes

61 750 habitants

305 km²

TOURISME / SCOT / PCAET

1 projet de développement d'activités touristico-sportives sur le Thérain, en cours d'élaboration avec Oise Tourisme.

GYMNASES / PISCINE

Aquathelle
Centre aquatique

PETITE ENFANCE

Nouveaux horaires et équipes renforcées en 2019

DÉVELOPPEMENT ÉCONOMIQUE

Plus de visibilité des ZAE avec l'implantation de totems à chacune des entrées et sorties de zone

VOIRIE / PARKING

591 000 euros investis en 2019

URBANISME / HABITAT / LOGEMENT

Plus de 1 320 dossiers instruits en 2019

GESTION DES DÉCHETS

Mise en place de l'extension des consignes de tri en 2019

TRÈS HAUT DÉBIT

Près de 11 millions d'euros investis pour un total de 28 700 prises et 45 % des habitants abonnés à une offre Très Haut Débit

ASSAINISSEMENT / GEMAPI

14 contrats de délégation
27 850 abonnés et
2 294 350 m³ de volumes facturés
12 stations d'épuration / 358 kms de réseaux
7 282 084 € HT de travaux d'assainissement

Theilloise
Communauté de communes

www.thelloise.fr

Arnaud Démare, l'enfant du Pays champion de France pour la 3^{ème} fois !



Crédits photos : facebook.com/ArnaudDemare/

Né le 26 Août 1991 à Beauvais où il a fait ses études, Arnaud Démare vit à Abbecourt. C'est un véritable enfant du pays.

Issu d'une famille de cyclistes, sa rencontre avec le vélo a lieu très tôt : à 5 ans, il a sa première licence au cyclo club de Formerie ! Sélectionné en Équipe de France à 16 ans, il y fera l'apprentissage du travail en équipe et sera amené à concilier sport et études. Il reconnaît avoir toujours bénéficié d'un bon encadrement qui a su le conseiller.

Sa première course au sein de l'Équipe de France sera Paris-Roubaix, course qu'il apprécie toujours autant. Sa carrière est déjà riche en courses et en victoires :

- 2007 :** 3^{ème} au championnat de France cadet
- 2009 :** il termine 3^{ème} au Championnat d'Europe sur route puis 2^{ème} au Championnat du monde sur route juniors
- 2011 :** il intègre la FDJ en tant que stagiaire et remporte la course en ligne des moins de 23 ans aux Championnats du monde Espoirs, à Copenhague
- 2012 :** pour sa première course chez les professionnels, il remporte la 6^{ème} étape du tour du Qatar et est sélectionné pour les jeux olympiques de Londres
- 2013 :** vainqueur des quatre jours de Dunkerque
- 2014 :** 15 Victoires dont les quatre jours de Dunkerque, le tour de Picardie et l'Euro Métropole Tour
- 2014, 2017 et 2020 :** champion de France sur route
- 2016 :** vainqueur de Milan San Remo
- 2017 :** il remporte sa première victoire sur le tour de France lors de la 4^e étape et revêt le maillot vert
- 2018 :** comme en 2016 et 2017 il remporte la première étape de Paris-Nice et une deuxième victoire sur le tour de France à Pau
- 2019 :** il remporte la dixième étape du tour d'Italie et endosse le maillot cyclamen (classement par points)



Depuis le début de l'année, en plus de Championnat de France, il a remporté Milan-Turin et le tour de Wallonie.

Champion sympathique, souriant, d'une grande modestie, il aborde cette fin d'année cycliste avec le calme et la rigueur des grands. Il reconnaît être sensible et touché par l'accueil et les encouragements du public sur le bord des routes.

On te souhaite beaucoup de victoires Arnaud !

+ d'infos : equpecycliste-groupama-fdj.fr/equipe-cycliste/arnaud-demare/



Après le confinement :

- Votre centre aquatique a rouvert ses portes le 27 Juin 2020 en ayant mis en place des mesures pour préserver la santé de tous.
- Notre système de réservations et de créneaux vous a permis de reprendre une activité sportive et amusante en toute sécurité : **Aquagym, AquaBike, Stage de Natation ...**
- Nous sommes heureux de vous retrouver et nous vous remercions pour votre sérieux et votre contribution afin de mener à bien votre visite ainsi que celles des autres.

Cet été :

- C'est grâce au respect que vous portez pour nos nouvelles « règles de vie » que nous pourrions envisager un retour progressif à la normale.
- **Les stages de natation** : Les enfants, eux aussi, ont été heureux de reprendre les cours de natation pendant les vacances d'été.
- **NOUVEAU : Les Instants Famille** : Activités, musique et bonne humeur, le combo qui vous a redonné le sourire. C'est en famille que vous vous êtes réjouis d'avoir passé un agréable moment, de partage et d'amusement avec vos enfants.



À noter pour la rentrée :

- **Les cours de natation reprennent** : passez le test et devenez un pro de l'aisance aquatique en vous inscrivant à l'**Académie du Savoir Nager** (à partir du 07/09).
- Retrouvez les nouveaux horaires sur notre site officiel et notre page Facebook : aquathelle.fr ; facebook.com/aquathelle
- À partir du 07/09/2020, nous accueillerons les groupes, les personnes à capacités réduites et les collégiens.
- À partir du 14/09/2020, nous ouvrirons nos portes aux écoles primaire.
- Le port du masque et le bonnet de bain restent **OBLIGATOIRES**.
- De nouvelles offres vous attendent pour commencer l'année en pleine forme.



A TRÈS VITE !

NOUVEAU

A partir du 31 août



PASS THELLE BUS

Vous propose

SANS RÉSERVATION

La gare de Persan

Abonnement
Mensuel

56€

C'est le prix pour ne pas chercher de place de parking. 😊

oise MOBILITÉ
Simplifiez vos déplacements
oise-mobilite.fr
0 970 150 150


Thelloise
Communauté de communes

 **transdev**
HAUTS-DE-FRANCE
TRANSDEV OISE CABARO