



Projet

de territoire

2023-2035

Accueillir durablement les acteurs économiques et les habitants dans un cadre de vie préservé et valorisé

SOMMAIRE

- 3** Édito des élus
- 4** La Communauté de communes Thelloise (CC Thelloise)
- 5** Son identité
- 6** Ses compétences
- 7** Son rôle
- 8** Ses forces, faiblesses, opportunités et menaces
- 9** 3 orientations majeures pour un territoire...
 - 11** ... qui favorise le développement économique durable
 - 17** ... d'accueil de qualité qui prône la solidarité
 - 25** ... préservé et valorisé

Édito

La réalisation d'un projet de territoire, pierre angulaire du mandat, constitue une première pour la Communauté de communes Thelloise, intercommunalité composée de 41 communes dans lesquelles vivent 62 466 habitants en janvier 2023.

Il s'agit en premier lieu de mesurer les forces et faiblesses de notre territoire, situé aux portes de l'Île de France, en Région Hauts-de-France, pour mieux valoriser ses atouts.

Le projet de territoire fixe les grandes orientations communautaires et leur donne une visibilité. Il offre ainsi aux habitants et aux acteurs du territoire comme à tous ceux qui souhaitent s'y installer ou s'y investir une vraie perspective d'envisager l'avenir, un avenir que nous souhaitons ambitieux mais également agréable.

Dans un contexte territorial marqué par des Régions dont le périmètre s'est élargi, le développement des grandes métropoles et les nécessaires transferts de compétences des communes vers les intercommunalités, la Communauté de communes offre un cadre institutionnel pertinent permettant de définir le territoire de demain et de le construire par la mutualisation des moyens et des économies d'échelle.

Ce projet de territoire prend en compte sa diversité, sa richesse sociale, son potentiel de développement économique et donc de création d'emplois, la nécessité d'accompagner les acteurs économiques locaux à se développer, son caractère majoritairement rural et son cadre de vie que nous souhaitons préserver.

Il est également porteur de nécessités importantes tels que l'adaptation à l'urgence climatique, le devoir de réduire les gaz à effet de serre en limitant les migrations pendulaires et l'usage de la voiture individuelle, l'exigence d'une exemplarité dans le cadre notamment du tri des déchets et de la mise en place de solutions de réemploi, la rénovation des bâtiments publics pour les rendre moins énergivores...

Conscients de notre potentiel et des enjeux qui s'offrent ou s'imposent à nous, il nous faut nous adapter mais également innover.

C'est ensemble, groupés et solidaires que nous pourrons relever ces défis et porter une vision collective de notre développement.

Nous vous invitons à parcourir ce qui est surtout votre projet de territoire. Il comporte 3 grandes orientations déclinées en enjeux, axes de développement et actions.

Il se veut audacieux, pragmatique et réaliste. Il est le reflet des ambitions que nous portons pour lui, pour vous et avec vous.



Benoît Biberon,
Conseiller délégué
au Projet de Territoire
et solidarités territoriales



Pierre Desliens,
Président



David Lazarus,
Conseiller délégué
au Projet de Territoire
et solidarités territoriales

La Communauté de communes Thelloise

1997 Création du Pays de Thelle,
comprenant 36 communes

2004 Création de la Ruraloise,
comprenant 6 communes

→ **2017**
Fusion pour constituer la Communauté
de communes Thelloise,
partagée sur 5 cantons

2022
41 communes et
68 conseillers
communautaires



Présentation - Fiche d'identité du territoire



Population

62 466 habitants (2023)

+0,6% par an entre 2013 et 2019

194,5 hab/km²

36% < 30 ans

21% > 60 ans

48% sont des couples avec enfants



Habitat

26161 logements

92% de résidences principales

6 % de logements vacants

+ 341 logements par an en moyenne

75 % de maisons individuelles



Environnement

Consommation énergétique :

1 317 GWh/an

6% provenant d'Energies Renouvelables

927 Kg de déchets /hab/an (en 2021)

68% d'espaces agricoles

22% d'espaces boisés

9,2% des sols sont urbanisés, dont 0,8% sont des zones économiques

Accessibilité

D 1001 et Autoroute A16 : projet de liaison directe depuis Chambly

3 lignes ferroviaires

9 gares

6 aires de covoiturages

12 bornes de recharge électrique

Transport à la demande,

le Pass Thelle Bus :

2 Réseaux de transport à la demande vers les gares et les centres-villes

2 lignes régulières

33 lignes régionales



Économie

4 832 établissements,

dont une majorité ont moins de 10 salariés

30 526 actifs soit

78,1% de la population en âge de travailler

12 566 emplois

9,9% de taux de chômage (2018), ou

4 393 demandeurs d'emplois en 2021

47 zones d'activité, dont 15 entretenues par la CCT Bassin d'emploi : Beauvais, Creil, Cergy, Roissy, Paris



Services principaux

53 écoles et 4 collèges

9 haltes-garderies (ou lieux d'accueil)

5 maisons d'assistantes maternelles

1 relais Petite Enfance géré par la CCT

1 aire d'accueil des gens du voyage

1 centre aquatique communautaire

2 gymnases communautaires

1 cinéma privé

1 école de musique associative

15 bibliothèques/ médiathèques municipales

1 maison de santé publique

Future Halle sportive et projet de Maison des Arts



Source : INSEE

■ Compétences obligatoires

- Aménagement de l'espace pour la conduite d'actions d'intérêt communautaire
- Actions de développement économique ; création, aménagement, entretien et gestion des zones d'activités, promotion du tourisme
- Gestion des milieux aquatiques et prévention des inondations
- Aménagement, entretien et gestion des aires d'accueil des gens du voyage et des terrains familiaux locatifs
- Collecte et traitement des déchets ménagers et assimilés
- Assainissement des eaux usées



■ Compétences supplémentaires

- Transports
- Étude, programmation et promotion de tout sujet de dimension intercommunale
- Secours et lutte contre l'incendie
- Aménagement numérique - Très Haut Débit
- Instructions des autorisations d'urbanisme et assistance aux communes
- Élaboration, mise en œuvre et gestion d'un système d'information géographique (SIG)
- Protection et mise en œuvre de l'environnement
- Politique du logement et du cadre de vie
- Voiries et infrastructures d'intérêt communautaire
- Action sociale d'intérêt communautaire
- Équipements sportifs, socio-culturels et scolaires d'intérêt communautaire
- Création et gestion des maisons de services publics



LE FONCTIONNEMENT DE LA COMMUNAUTÉ DE COMMUNES



LES COMMISSIONS
examinent et proposent les projets



LE BUREAU
arbitre et valide



LE CONSEIL COMMUNAUTAIRE
délibère et vote

Le Conseil Communautaire de la CC Thelloise est composé de 68 représentants élus sur le territoire.

Rôle de la CC Thelloise

Élaboration et mise en œuvre d'outils de planification

- **Schéma de Cohérence Territoriale (SCoT) :**
Mise en cohérence de l'aménagement du territoire
- **Plan Climat Air Energie Territorial (PCAET) :**
Plan d'actions contre le changement climatique
- **Programme Local de l'Habitat (PLH) :**
Programme favorisant la mixité sociale et le renouvellement urbain
- **Programme Local de Prévention des Déchets Ménagers et Assimilés (PLPDMA) :**
Programme d'actions visant à réduire la quantité de déchets
- **Plan de Mobilité Simplifié (PMS) :**
Stratégie de mobilité pour l'optimisation des déplacements

Se grouper pour être plus efficaces (mutualisation des actions, DSP...)

- **Groupement de commandes :**
Travaux de voirie et gestion commune des aires d'accueil des gens du voyage
- **Assainissement**
- **Déchets**
- **Gestion de l'eau potable à venir**
- **Service commun gratuit d'instruction des autorisations d'urbanisme**
- **Système d'Information Géographique à disposition des communes**

Fonds de Développement Communautaire

Fonds créé par l'intercommunalité à destination des collectivités du territoire pour contribuer à la réalisation de leurs projets structurants autour des thématiques suivantes :

Culture - Sport - Santé - Sécurité

FORCES

- Croissance démographique dynamique
- Population relativement jeune
- Un tissu économique diversifié
- Un territoire économique attractif
- Un territoire accessible (route / ferroviaire)
- Environnement paysagé varié et agréable
- Cadre de vie de qualité
- Passage de l'Oise, du Thérain et de l'Esches
- Une compétence transport précurseur

FAIBLESSES

- Visibilité et identité du territoire à renforcer
- Solidarité territoriale à consolider
- Dépendance à la voiture individuelle
- Mobilités douces et transports en commun à renforcer
- Bâtiments publics mal isolés
- Hétérogénéité du territoire
- Territoire fragmenté par le découpage administratif
- Peu de foncier d'entreprise disponible

ANALYSE

OPPORTUNITÉS

- Pression démographique et proximité géographique de l'Ile-de-France
- Développement des énergies renouvelables
- Une identité rurale recherchée par de nouveaux habitants
- S'adapter au vieillissement de la population à venir

MENACES

- Pression démographique de l'Ile-de-France
- Risque de forte urbanisation au Sud
- Perte de l'identité rurale
- Besoin de s'adapter aux attentes des nouveaux habitants
- Des bassins de vie et d'emplois voisins attractifs
- Dévitalisation des centres-villes
- Manque de diversification des exploitations agricoles
- Loi Zéro Artificialisation Nette (ZAN)

Une stratégie de développement en **3 orientations**



1. Un territoire
qui favorise
un développement
économique
durable

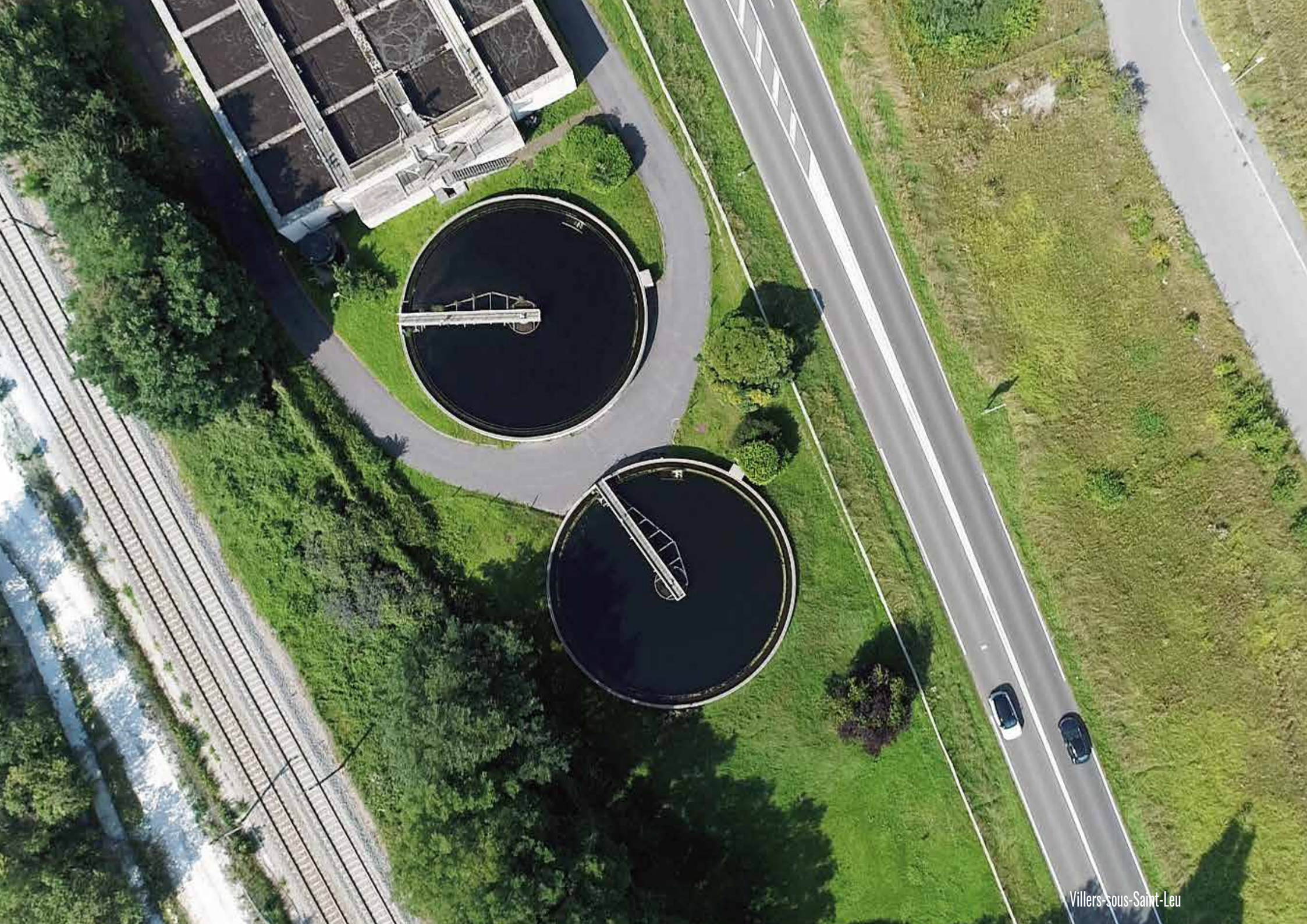


2. Un territoire
d'accueil
qui prône
la solidarité



3. Un territoire
préservé
et valorisé

Mouchy-le-Châtel





1. Un territoire qui favorise un développement économique durable

Enjeu 1 – Favoriser le développement endogène du tissu économique local

Enjeu 2 – Faciliter le développement exogène du territoire

Enjeu 3 – Conforter le développement des zones d'activités du territoire

Enjeu 4 – Accompagner les évolutions de l'agriculture



Enjeu 1 Favoriser le développement endogène du tissu économique local

Axes de développement

1. Améliorer la **connaissance** du tissu économique local
2. Favoriser la **création, l'implantation et le développement** des entreprises, des commerces et de l'artisanat sur le territoire
3. Apporter de la **visibilité**, faire connaître et se faire connaître des entreprises du territoire
4. Favoriser les **synergies** inter-entreprises et l'émergence de filières

Actions

1. Création d'un **service économie et emploi** dédié
Acquisition d'un logiciel permettant de suivre les **mouvements d'entreprises**
Conventionnement avec les chambres consulaires
2. Création d'une bourse des terrains et locaux vacants
Mise en relation avec les structures emploi (dont les Missions Locales)
Conventionnement avec les Plateformes d'Initiative locale (octroi de prêts d'honneur aux créateurs d'entreprise)
Soutien par de l'ingénierie des projets de **développement des entreprises**
Mise en œuvre de l'Appel à Manifestation d'Intérêt « Inclusion numérique des TPE » co-financé par la Banque des Territoires
3. Mise en place des « Rendez-vous de l'entreprise » (**soirées thématiques**) et des **ateliers de formation** pour les chefs d'entreprises « Les ateliers de l'entreprise »
Visites d'entreprises
4. Création d'un club d'entreprises
Création d'un tiers lieu dédié aux entreprises et artisans

« Soutenir les créations d'entreprise, pérenniser et accompagner l'évolution des entreprises existantes »



Enjeu 2 Faciliter le développement exogène du territoire

Axes de développement

1. Favoriser l'**implantation** d'entreprises, en privilégiant les entreprises créatrices d'emploi et innovantes
Veiller à l'**optimisation foncière** en privilégiant la localisation en continuité des zones d'activités existantes et d'axes structurants (RD1001...)
2. **Promouvoir** davantage le territoire pour une meilleure visibilité

Actions

1. Création d'un **service économie et emploi** dédié
Création d'une **bourse de terrains et locaux vacants**
Accompagnement et suivi des implantations
2. Développement de **supports de communication**
Participation à des **salons professionnels**
Développement des liens avec les **partenaires institutionnels**
(Région Hauts-de-France, Conseil Départemental de l'Oise, Nord France Invest...)

« Créer les conditions permettant l'installation de nouvelles entreprises »

1. Un territoire qui favorise un développement économique durable



Enjeu 3 Conforter le développement des zones d'activités du territoire

Zone d'activité Les Portes de l'Oise - Chambly

Axes de développement

1. **Créer et développer les zones d'activité** en optimisant l'utilisation du foncier
2. **Améliorer l'attractivité** de nos zones d'activité

Actions

1. **Acquisition, aménagement et commercialisation** de terrains en continuité des zones existantes et le long d'axes structurants (RD 1001...)
Densification des zones d'activité existantes en utilisant les dents creuses économiques
2. **Création d'axes routiers** permettant de desservir les zones d'activité (barreaux de Fresnoy-en-Thelle et de Noailles)
Entretien des voiries, des espaces verts et de l'éclairage public
Renforcement de la signalétique des zones d'activités et des entreprises
Sécurisation par le développement de la vidéo-protection sur le patrimoine communautaire
Garantie d'accès à la **fibres optique** dans les zones d'activités

« Faire des zones d'activités des lieux connectés, accessibles et optimisés »



Enjeu 4 Accompagner les évolutions de l'agriculture

Axes de développement

1. Améliorer la **connaissance du tissu agricole** du territoire
2. Rapprocher les consommateurs des producteurs : favoriser les **circuits courts et les productions locales**
3. Accompagner la diversification des activités agricoles, dont le développement de la **méthanisation et de la filière d'agroforesterie**
4. **Lutter contre l'érosion des sols**
5. **Protéger** la ressource en eau

Actions

1. Développement d'un partenariat avec les acteurs concernés (**Chambre d'Agriculture, syndicats d'eau potable...**)
2. Réflexion sur la création d'une **légumerie et organisation logistique** en association avec la Chambre d'Agriculture
Promotion des **marchés alimentaires, des marchés de producteurs locaux et des activités de maraîchage**
3. **Appui technique et promotion des projets de diversification**
Promotion de la **méthanisation** auprès du grand public
Appui technique au développement de l'**agroforesterie**
Réflexion sur des **partenariats** à construire dans le cadre de la réduction des déchets
4. Promotion des **techniques de lutte contre l'érosion**
Appui technique aux projets (retenues d'eau, irrigation avec les eaux usées...)
5. Soutien aux actions de la **Chambre d'Agriculture et relais auprès des agriculteurs du territoire**

« Le monde agricole, en constante évolution, doit être accompagné pour faire face aux défis de demain »





2. Un territoire d'accueil de qualité qui prône la solidarité

Enjeu 1 – Développer une offre de logements adaptée aux besoins de la population

Enjeu 2 – Maintenir et développer l'offre de santé et agir en faveur des solidarités

Enjeu 3 – Accompagnement au numérique pour tous

Enjeu 4 – Une offre de service accueillante pour la petite enfance

Enjeu 5 – Développer les services en matière d'éducation, de sport et de culture

Enjeu 6 – Œuvrer collectivement pour la sécurité des habitants

Enjeu 7 – Concevoir une vision du territoire globale et cohérente

Enjeu 1 Développer une offre de logements adaptée aux besoins de la population

Axes de développement

1. Offrir une **diversité** d'offre de logements facilitant les parcours résidentiels de nos habitants
2. Accueillir de nouvelles populations
3. Accompagner le **vieillessement** de la population

Actions

1. **Incitation des Offices Publics de l'Habitat et des promoteurs immobiliers** à réaliser des logements plus petits
Coordination avec les communes concernées de **l'attribution des logements sociaux** à travers la Conférence Intercommunale du Logement
2. Développement des constructions nouvelles dans les **dents creuses** et en **renouvellement urbain**
Programmation dans le Plan Local de l'Habitat de réalisation de logements plus petits
3. Accompagnement des actions permettant le **maintien à domicile des personnes âgées**
Mise à disposition d'ingénierie communautaire pour la création **d'hébergements pour séniors, de logements adaptés et d'EPHAD**

« Offrir un cadre de vie qui favorise le maintien des habitants et l'accueil de nouveaux ménages actifs »



Enjeu 2 Maintenir et développer l'offre de santé et agir en faveur des solidarités

Axes de développement

1. Soutenir les **initiatives communales** en lien avec la santé
2. Accompagner le **vieillessement** de la population
3. Répondre au Schéma Départemental d'accueil des **Gens du Voyage**
4. Regrouper l'**offre de services de l'État ou de partenaires de l'État** à destination des administrés

Actions

1. **Participation financière** dans le cadre du Fonds de Développement Communautaire
Participation aux **campagnes de vaccination**
Coordination de la distribution de matériels médicaux ou paramédicaux à la demande de la Préfecture
Mise à disposition de **foncier communautaire** pour installer des activités médicales ou para-médicales
2. Réflexion sur la création d'un dispositif intercommunal de **portage de repas**
3. Gestion d'une **aire d'accueil intercommunale des Gens du Voyage**
Étude sur la création de 5 **Terrains Familiaux Locatifs**
4. **Création d'une Maison France Service**

« Placer l'humain au centre de nos actions »



Enjeu 3 Accompagnement au numérique pour tous



Axes de développement

1. Favoriser la connexion des habitations et des entreprises au Très Haut Débit
2. Accompagner les habitants à la connectivité
3. Déployer une offre de services numériques à destination des communes

Actions

1. Recensement des besoins des communes (SMOTHD)
Financement au raccordement des entreprises
Participation au financement des raccordements des particuliers
Mise en place d'ateliers pour l'inclusion numérique des petites entreprises
2. Poursuite des ateliers informatiques organisés par la CC Thelloise
3. Gestion du Système d'Information Géographique
Dématérialisation des demandes d'autorisation d'urbanisme

« Parfaire la connectivité du territoire, accompagner les acteurs économiques à la digitalisation et lutter contre la fracture numérique »



Enjeu 4 Une offre de service accueillante pour la petite enfance

Axes de développement

1. Développer la visibilité du **Relais Petite Enfance** et affirmer son rôle de **lieu ressources** auprès des assistant(e)s maternel(le)s et des familles
2. Accroître le maillage du territoire par une **offre de service itinérante** alternative aux modes de garde individuels et collectifs fixes : les haltes garderies itinérantes
3. Renforcer le rôle du service Petite Enfance de la CC Thelloise en matière de **coordination des actions** sur le territoire
4. Soutenir les **créations de structures privées**

Actions

1. Organisation de **permanences** régulières à destination des familles
Mise en place d'**ateliers** assistants maternels/enfants et d'actions en vue de **l'accompagnement à la professionnalisation** des assistant(e)s maternel(le)s
2. Mise en place d'une **organisation itinérante** intégrant un lieu dédié
Réflexion avec les communes sur un **maillage cohérent** de l'offre de service communautaire au regard de l'existant
3. Développement de la fonction de coordination de la CC Thelloise dans le cadre de la mise en œuvre de la **Convention Territoriale Globale (CAF)**
Pilotage des projets à destination de l'ensemble des structures Petite Enfance du Territoire (Projet d'éveil artistique du jeune enfant)
4. **Appui technique, juridique ou financier** au démarrage de l'activité des structures privées de type « Maisons des Assistant(e)s Maternel(le)s »

« Offrir aux jeunes parents un service de qualité et participer à la création d'emplois non délocalisables »



Enjeu 5 Développer les services en matière d'éducation, de sport et de culture

Piscine Aquathelle

Axes de développement

1. Gérer et rénover les **équipements d'intérêt communautaire**
2. Participer financièrement à la **création ou la rénovation d'équipements sportifs et culturels** d'intérêt communautaire
3. Permettre aux jeunes du territoire d'avoir un **lycée proche de chez eux**
4. Soutenir les **associations sportives** de niveau national et les **associations culturelles** à rayonnement communautaire

Actions

1. **Gestion des travaux de rénovation et d'extension** de 3 équipements : le centre aquatique de Chambly et deux gymnases gérés par la CC Thelloise
2. Création d'un **fonds de développement communautaire** afin de soutenir financièrement les projets structurants d'intérêt communautaire en matière de sport, culture, santé et sécurité
3. Soutien aux démarches de **création d'un lycée** sur le territoire
4. **Subventionnement aux associations**

« Veiller à la présence d'équipements publics favorisant le maintien des habitants et l'accueil de nouveaux ménages actifs »



Enjeu 6 Œuvrer collectivement pour la sécurité des habitants

Axes de développement

1. **Participer financièrement** aux investissements des communes en matière de sécurité des personnes et des biens (Création et renouvellement)
2. Mettre en place et **renouveler le système de vidéoprotection** sur le patrimoine communautaire
3. **Inform**er les habitants en cas de situations d'urgence liées aux risques majeurs : inondations, tempêtes, accidents industriels...
Recenser et coordonner les moyens humains et matériels des communes en cas de situation d'urgence
4. **Se grouper** pour réfléchir collectivement à la mise en place d'actions dans les domaines de la sécurité et de la prévention de la délinquance

Actions

1. **Création d'un fonds de développement communautaire** afin de soutenir les communes et les syndicats
2. Installation et renouvellement de **caméras** sur les parkings des gares gérés par la CC Thelloise et équipements communautaires (gymnases notamment)
3. **Promotion du dispositif de Télé-Alerte** auprès des communes et des habitants
Conventionnement avec les communes dans le cadre de la mise à disposition du dispositif de Télé-alerte **financé par la CC Thelloise**
Mise en œuvre du **Plan InterCommunal de Sauvegarde (PICS)**
4. Réflexion sur la création d'un **Conseil Intercommunal de la Sécurité et de Prévention de la Délinquance (CISPD)**

« Protéger la population en renforçant et modernisant les moyens visant à prévenir et lutter efficacement contre les actes de malveillance »



Enjeu 7 Concevoir une vision du territoire globale et cohérente

Axes de développement

1. Veiller à l'harmonisation de nos politiques publiques
2. Réfléchir à la mise en place d'un Plan Local d'Urbanisme Intercommunal pour 2026-2032

Actions

1. Assurer la cohérence des **documents de planification** de la CC Thelloise (Schéma de Cohérence Territoriale, Plan Climat Air Énergie Territorial, Programme Local de l'Habitat, Plan de Mobilité Simplifié...)
2. Lancer une étude d'opportunité technique et financière

« Traduire les thématiques d'aménagement du territoire à une échelle intercommunale »



3. Un territoire préservé et valorisé

Enjeu 1 – Une meilleure gestion des énergies et de la ressource en eau sur le territoire

Enjeu 2 – Une offre de mobilité durable à développer

Enjeu 3 – Réduire les déchets et les valoriser

Enjeu 4 – Une urbanisation respectueuse de l'environnement

Enjeu 5 – Développement d'un tourisme durable



Enjeu 1 Une meilleure gestion des énergies et de la ressource en eau sur le territoire

Axes de développement

1. Réduire la **consommation d'énergie** du territoire
2. Améliorer le bilan de Gaz à Effet de Serre (GES) et révéler le potentiel de **production d'énergie renouvelable** du territoire
3. Optimiser la **gestion des eaux usées**
4. Anticiper une **gestion économe de l'eau potable**

Actions

1. Réalisation d'un **diagnostic énergétique du patrimoine** communautaire et des **travaux de rénovation** en conséquence
Promotion des **dispositifs d'aides** à la rénovation du Département
Sensibilisation et formation des habitants aux écogestes
Rénovation de l'éclairage communautaire des zones d'activités
2. Développement de l'installation de **panneaux photovoltaïques** sur le patrimoine communautaire et communal
Réalisation d'une **cartographie** du potentiel en énergie solaire par commune
Soutien aux projets favorisant le **développement d'énergies renouvelables**
Diagnostic thermographique des bâtiments à usage d'habitation et professionnel dans l'ensemble des communes
3. Mise en place d'un **schéma directeur d'assainissement** priorisant les travaux sur les réseaux (création et rénovation)
Mise aux normes des équipements d'assainissement collectifs et **contrôle de conformité** des équipements d'assainissement non collectif des particuliers
Sensibilisation des élus et des habitants au traitement des eaux usées (classes d'eau)
4. Étude sur la **prise de compétence communautaire** à intervenir d'ici 2026

« Réduire la consommation énergétique du territoire tout en développant la part des énergies renouvelables et optimiser la gestion de la ressource en eau »



Enjeu 2 Une offre de mobilité durable à développer via le Plan de Mobilité Simplifié

Axes de développement

1. Agir en faveur de la **mobilité des salariés et des marchandises**
2. Faciliter le **changement des comportements et usages** autour des véhicules individuels
3. Développer les modes de **déplacements doux**
4. Accompagner les **publics les moins mobiles**
5. Soutenir le projet de **complément d'échangeur sur l'A16** en direction de Paris

Actions

1. Mettre à disposition des entreprises le **diagnostic du territoire** issu du **Plan de Mobilité Simplifié**. Participer à la **diffusion** et à la **mise en application** de la **charte** du Conseil Départemental de l'Oise concernant la **circulation des poids lourds**
2. **Électrification** du parc automobile du Pass Thelle Bus et de celui de la CC Thelloise
Augmentation du nombre de bornes de recharges électriques sur le territoire
Création d'aires de covoiturages supplémentaires, en partenariat avec le SMTCO
3. Augmentation du nombre de **parkings à vélo** dans les gares
Création de voies douces suite à la prise de compétence partielle
4. Extension du **Transport à la Demande (TAD)** et création de nouvelles **lignes ou d'interconnexions** pour améliorer le maillage territorial
5. **Soutien actif des actions** des communes et des Conseils Départementaux concernés

« Apporter de la cohérence à la politique de mobilités pour réduire la dépendance à la voiture individuelle carbonée, sur un territoire fortement marqué par les déplacements pendulaires »



Enjeu 3 Réduire les déchets et les valoriser

Axes de développement

1. Accompagner les usagers à **diminuer leur quantité de déchets** produits
2. **Inciter les usagers au tri des déchets afin de les valoriser en matière ou en énergie**
3. Développer des **solutions innovantes** de gestion des déchets

Actions

1. Mise en place d'actions de communication et de sensibilisation
Réduction des végétaux et des biodéchets (vente de composteurs à tarif préférentiel et subvention pour l'achat de broyeur, jardinage alternatif...)
Promotion de l'éco-consommation (réduction des déchets jetables et de la toxicité des déchets...)
Promotion du réemploi et de la réparation...
2. **Actions de communication pour inciter au tri et sensibilisation sur les bons gestes à adopter**
3. Accompagnement des **projets de méthaniseurs**
Instauration d'un **nouveau marché de collecte des déchets**, avec obligation pour le prestataire de rouler au biocarburant
Expérimentation de **nouveaux modes de collecte et de traitement des biodéchets**

« Pour un futur sans déchet »



Enjeu 4 Une urbanisation respectueuse de l'environnement

Axes de développement

1. Favoriser les formes urbaines économes en espace et porteuse de vie
2. Rénover le bâti existant

Actions

1. **Densification harmonieuse de l'habitat** en tenant compte du caractère architectural
Comblement des dents creuses
Résorption des logements vacants
Accompagnement à la **réhabilitation des friches**
2. Promotion des aides à la **rénovation du bâti**
Réflexion sur la mise en place du **permis de louer** pour réduire l'habitat indigne et insalubre

« Sortir de la production pavillonnaire typique pour s'ouvrir à d'autres formes d'habitats plus respectueux de l'environnement »



Enjeu 5 Développement d'un tourisme durable

Moulin de Saint-Félix

Axes de développement

1. Valoriser l'offre touristique et les sites remarquables du territoire
2. Accompagner l'implantation de futurs projets de développement touristique de notre territoire
3. Miser sur le « Slow tourisme » et le « Tourisme vert »

Actions

1. Recensement et promotion de l'offre touristique : l'hébergement touristique, l'offre culturelle et patrimoniale, avec création d'une plaquette touristique
Renforcer les partenariats avec les acteurs du tourisme (adhésion à un **office de tourisme...**)
Entretien et mise en valeur du **patrimoine** et de la **qualité du bâti**
2. Appui aux demandes de subventions dans le cadre du développement de l'offre touristique
3. Création de **voies douces**
Accompagnement des communes dans l'aménagement des berges du Thérain, de l'Esches et de l'Oise, pour promouvoir les liaisons vertes et notamment la pratique du canoé-kayak
Développement du partenariat avec le PNR Oise – Pays de France

« Un fort potentiel touristique à révéler »



Projet
de territoire
2023-2035